

**SET aus Verschlussstopfen und Schlüssel**

**20 x SEBV 9050 / TRANSP**

- Verschlussstopfen zum Verschließen und Verriegeln von Ø 4 mm Sicherheits-Einbaubuchsen und Sicherheits-Einpressbuchsen
- die Verriegelung dient als Schutz für den Anwender
- transparenter Kopf, dadurch bleibt die Farbe der Buchse sichtbar
- das Anbringen und Verriegeln bzw. Lösen und Entfernen des Stopfens wird mit dem speziellen Schlüssel 9050 umgesetzt

**2 x SCHLUESSEL 9050 / SW**

- Schlüssel für Verschlussstopfen SEBV 9050 / TRANSP zum Verschließen und Verriegeln der Ø 4 mm Sicherheits-Einbau- und -Einpressbuchsen

Weitere technische Daten finden sich in den einzelnen Produktdatenblättern.

**Best.-Nr. SET SEBV 9050 / TRANSP**

- **Farben** siehe Tabelle

**SET of sealing plug and key**

**20 x SEBV 9050 / TRANSP**

- Sealing plug for closing and locking Ø 4 mm safety threaded sockets and safety press-in sockets
- Interlock serves as protection for the user
- transparent head, the colour of the socket remains visible
- the sealing plug can be released by using special key 9050

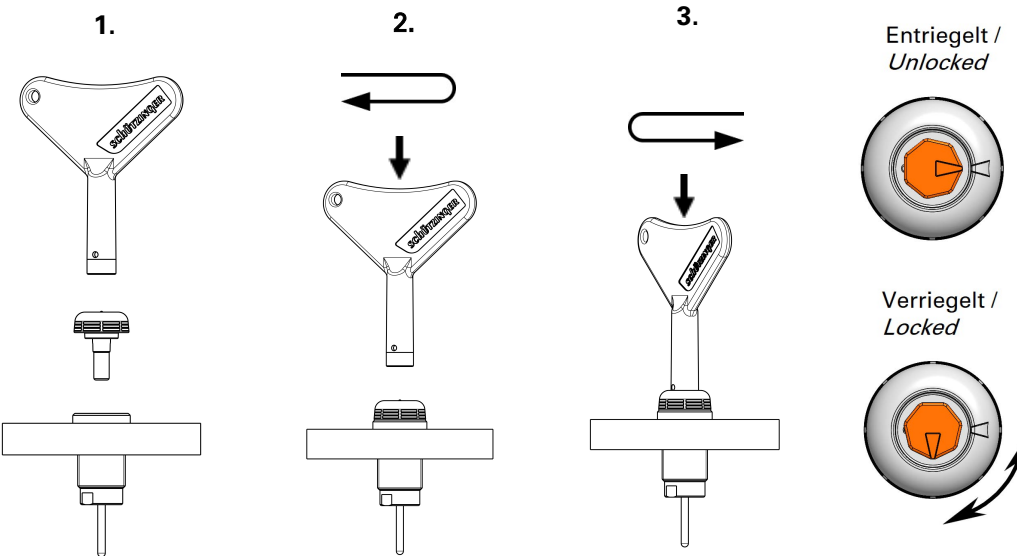
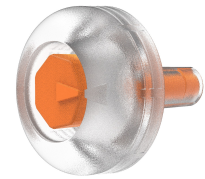
**2 x SCHLUESSEL 9050 / SW**

- Key for sealing plug SEBV 9050 /TRANSP for closing and locking Ø 4 mm safety threaded and press-in sockets

Please see product data sheets for further technical details.

**Order No. SET SEBV 9050 / TRANSP**

- **colours** see table



**Montagehinweis / Mounting instructions**

- 1. Eindrücken / Push in**  
Den Verschlussstopfen mit dem Daumen bis zum Anschlag in die Buchse eindrücken.  
*Push the sealing plug into the socket as far as it will go with your thumb.*
- 2. Verriegeln / Lock**  
Den Schlüssel aufstecken und mit leichtem Druck bis zum spürbaren Anschlag nach rechts drehen.  
**Vorsicht:** nicht überdrehen  
*Insert the key and turn it to the right with light pressure until you feel it stop. **Caution:** do not overtighten*
- 3. Lösen der Verriegelung / Release the lock**  
Den Schlüssel aufstecken und mit leichtem Druck nach links drehen, bis sich der Stopfen löst und herauskommt.  
*Insert the key and turn it to the left with light pressure until the plug loosens and comes out.*

SET SEBV 9050 TRANSP besteht aus:		SET SEBV 9050 TRANSP includes:	
Teilebezeichnung	Stückzahl	Part description	Quantity
SEBV 9050 / TRANSP	20x	SEBV 9050 / TRANSP	20x
SCHLUESSEL 9050 / SW	2x	SCHLUESSEL 9050 / SW	2x
Best.-Nr.	SET SEBV 9050 / TRANSP	Order No.	SET SEBV 9050 / TRANSP